



5月の園だより

令和7年4月30日
 社会福祉法人たつみ会
 認定こども園
 柱本保育園
 こども未来学舎

新緑が鮮やかでとても心地よい季節になりました。こどもたちは入園進級してから1ヶ月が過ぎ園生活にも慣れてきました。青空を力強く泳ぐこいのぼりに負けないぐらいこどもたちの、のびのびと活動する声が園内にあふれています。こどもたちの心と身体の健やかな成長を見守っていききたいと思えます。



(乳児) ◎安心して中で散歩や外気浴などで、春の自然に触れ興味を持つ。

◎好きな遊びを保育者と共に楽しみ、信頼関係を深める。



目標

(幼児) ◎自分の身体や病気について関心を持ち、健康的な生活が身についていく。

◎自然に興味を持ち身近な動植物を観察したり、歌をうたったり、体を動かすことを楽しむ。

◎友だちや保育教諭に親しみを持ち、一緒に遊ぶ楽しさを味わう。



• うえぶ連絡帳のご連絡にご協力ありがとうございます。引き続き、ご入力をよろしくお願いいたします。

園からの連絡は既読にしてください。

• 登降園時間・連絡先の変更のある方は、必ずお伝えください。

• 17日(土)は、幼児部の参観を予定しています。詳細は後日お知らせします。(乳児部の保育はありません。)

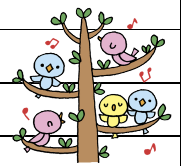
• 12日(月)より夏制帽、白襟ブラウス(または、うさぎポロ)、遊び着での登園になります。体操服、体操ズボンを通園リュックに入れて来ててください。

• 半袖体操服ご入用の方は、お申し出ください。

• お勤め先、連絡先(携帯等)変更がありましたら、お知らせください。



| 5月の行事予定 | | |
|---------|---|----------------------------|
| 1 | 木 | 遊び着登園 夏制帽可 |
| 2 | 金 | こどもの日の集い 5月生まれの誕生会(幼児部) |
| 3 | 土 | 憲法記念日 (休園) |
| 4 | 日 | みどりの日 (休園) |
| 5 | 月 | こどもの日 (休園) |
| 6 | 火 | 振替休日(休園) |
| 7 | 水 | 発育測定 |
| 13 | 火 | 集団健康検診(13:00~) |
| 17 | 土 | 参観日(幼児部) |
| 23 | 金 | プラネタリウム(ゆきぐみ) |
| 30 | 金 | ひなんくんれん |
| 6月の行事予定 | | |
| 4 | 水 | 歯科検診 |
| 20 | 金 | 6月生まれの誕生会(幼児部) |



スイミング

ゆき 7日(水)、14日(水)、21日(水)、28日(水)
 つき 8日(木)、15日(木)、22日(木)、29日(木)

※8時45分までに入水の可否をうえぶ連絡帳にご入力をお願いします。入力がない場合は入水できません。